

Celý název prezentované práce  
vhodně rozdělený do řádků,  
jež jsou opticky vyvážené

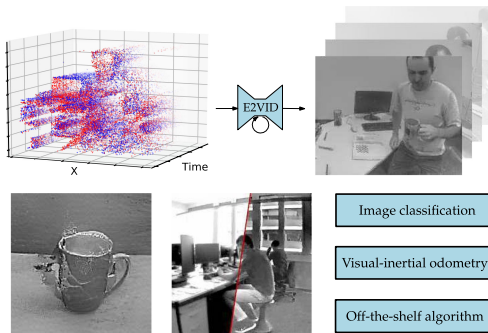
Bc. Jméno Příjmení

Vedoucí: doc. Ing. Jméno Příjmení, Ph.D.

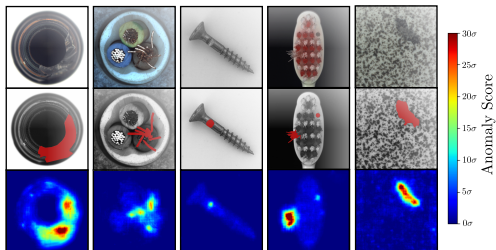


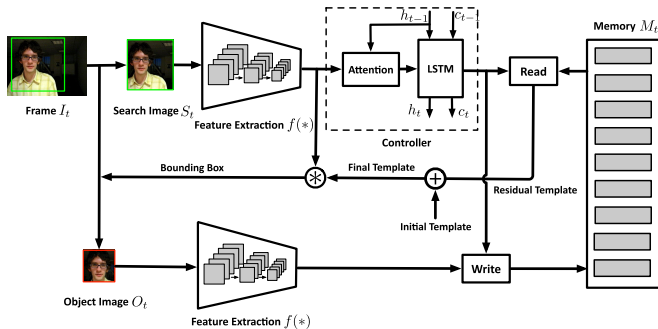
7. srpna 2024

- Vstupy či stav před
- Co mají být výstupy
- Odrážky žádné nebo aspoň stručné!
- Žádoucí: Schéma se vstupy a výstupy



- Vstup
- Výstup
- Žádoucí vlastnosti
- Využití & aplikace





$$\mathbf{a}_t = \sum_{i=1}^L \alpha_{t,i} \mathbf{f}_{t,i}^* \quad (1)$$

kde  $\alpha_{t,i}$  počítá **softmax**:

$$\alpha_{t,i} = \frac{\exp(r_{t,i})}{\sum_{k=1}^L \exp(r_{t,k})} \quad (2)$$

$$r_{t,i} = W^a \tanh(W^h \mathbf{h}_{t-1} + W^f \mathbf{f}_{t,i}^* + b) \quad (3)$$

Sablona prezentace ZP - Online X

https://www.overleaf.com/project

Sablona prezentace ZP

Menu

Source Rich Text

Recompile

Review Share Submit History Chat

img

- comp\_graphs.jpg
- example\_cz.jpg
- example\_en.jpg
- fitlogo1\_cz.pdf
- fitlogo1.pdf
- fitlogo3.pdf
- placeholder\_1.jpg
- placeholder\_2.jpg
- placeholder\_3.jpg
- questions\_cz.jpg
- questions\_en.jpg
- security.jpg
- smile.jpg
- template-Goal.pdf
- template-Schema.rtf

We can't find any sections or subsections in this file. Find out more about the file outline

```

1  trochu přiblížte, aby bylo zřejmé, o co jde, ale nevysvětluje je podrobněji. Track changes is on
2  cílem, aby vaši posluchači algoritmu rozuměli a dokázali ho naprogramovat, aby
3  měli představu, na čem pracujete a jak se vám to daří.
4  5 -- Podrobnosti návrhu vašeho systému. Opět, posluchači nebudou váš systém
5  hackovat, nepotřebují detailní strukturu tříd, názvy funkcí, jména souborů, datové
6  formáty apod. Tyto věci uvádějte pouze v takové míře, která pomůže posluchačům
7  udělat si představu, na čem pracujete a jak se vám to daří.
8
9  6 % HEROUT, Adam. Prezentování. Herout.net: Poznámky učitele, kouče, čtenáře.
10 [online]. [cit. 2021-9-15]. Dostupné z:
11 https://www.herout.net/blog/category/prezentovani/
12 -----
13
14 7 % - Uveďte, jaké zajímavé problémy jste v práci řešili.
15 8 % - Mělo by z toho být patrné, že je to závěrečná práce -- ne jen další projekt do
16 předmetu -- tedy je v-tam něco netriviálního, zajímavého a-přínosného.
17 9 % - Radši dva nebo tři slajdy, které ukážete/vysvětlíte během 20-vteřin, než se
18 snažíte všechno namastit na jeden slajd.
19 10 % - Na slajdy je dobré dát vizuální informaci: vzorce, schemata, obrázky, diagramy.
20 Slovní informaci můžete předat pusou. Je dokonce zbytečné a otravné mít na slajdu v
21 odrážkách to samé, co chystáte říct.
22
23 17 -\begin{frame}\frametitle{Podstatné informace o řešení}
24 \centering\includegraphics[width=0.8\textwidth]{img/template-Schema.pdf}
25 \begin{equation}
26 \mathbf{a}_r = \sum_{i=1}^L \alpha_i \mathbf{f}_i
27 \end{equation}
28 kde  $\alpha_i$  počítá softmax:
29 \begin{align}
30 \alpha_i &= \frac{\exp(r_{i,j})}{\sum_{k=1}^L \exp(r_{i,k})} \\
31 r_{i,j} &= W^0 \tanh(W^1 \mathbf{h}_{i-1} + W^2 \mathbf{f}_{i,j} + b)
32 \end{align}
33 \end{frame}
34
35 30 -\begin{frame}\frametitle{Podstatné informace o řešení}
36 \makebox[linewidth]{\includegraphics[width=paperwidth]{img/template-Screenshot.png}}
37 \end{frame}
    
```

Podstatné informace o řešení

$$\mathbf{a}_r = \sum_{i=1}^L \alpha_i \mathbf{f}_i \quad (1)$$

kde  $\alpha_i$  počítá softmax:

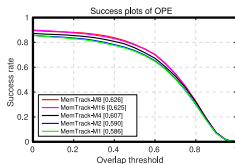
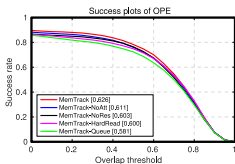
$$\alpha_i = \frac{\exp(r_{i,j})}{\sum_{k=1}^L \exp(r_{i,k})} \quad (2)$$

$$r_{i,j} = W^0 \tanh(W^1 \mathbf{h}_{i-1} + W^2 \mathbf{f}_{i,j} + b) \quad (3)$$

Podstatné informace o řešení

- Co se **podářilo**
- Vytvořená datová sada: **105 k** záznamů
- Úspěšnost: **103 %**

	AN	RN	EAO $\uparrow$	$\mathcal{J}_{M\uparrow}$	$\mathcal{F}_{M\uparrow}$	Speed
SiamFC	✓		0.188	-	-	86
SiamFC		✓	0.251	-	-	40
SiamRPN	✓		0.243	-	-	<b>200</b>
SiamRPN		✓	0.359	-	-	76
SiamMask-2B w/o R		✓	0.326	62.3	55.6	43
SiamMask w/o R		✓	0.375	68.6	57.8	58
SiamMask-2B-score		✓	0.265	-	-	40
SiamMask-box		✓	0.363	-	-	76
SiamMask-2B		✓	0.334	67.4	63.5	60
SiamMask		✓	<b>0.380</b>	<b>71.7</b>	<b>67.8</b>	55





- Pokud je otázek více, lze udělat i více slajdů.
- Tento slajd nechť je příloha, která se nepočítá do celkového počtu slajdů.
- Otázku je dobré sem přepsat *verbatim*, ať není pochybnost, jestli nedošlo k nepřesnému parafrázování.

