

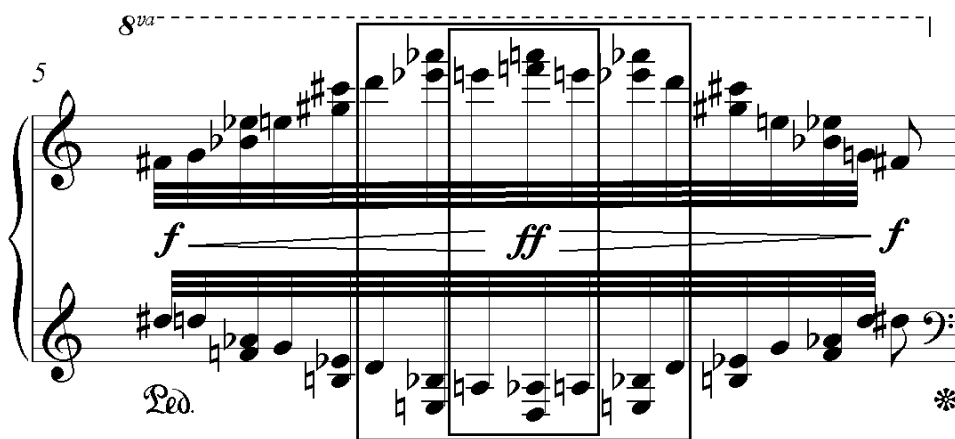
A utilização de notas de rodapé¹ é recomendável quando o autor quiser detalhar algo que não necessita constar no texto principal (as notas não devem ser usadas para referências bibliográficas)².

Antes de imagens ou exemplos, inserir uma linha com a macro `\vskip 12pt`.



Fig. 1 – teste

Ilustrações coloridas (nos formatos “.tif”, “.jpg” ou “.png” com resolução 300dpi ou em formatos vetoriais) são aceitas e deverão ser inseridas no corpo do texto.



Ex. 1 – teste teste teste

¹ Nota de rodapé 1.

² Nota de rodapé 2.

Figuras são inseridas com a sintaxe:

```
\begin{figure}[H]
  \centering
  \includegraphics[width=5cm]{nome_do_arquivo.jpg}
  \caption{Texto da legenda}\label{figure:1}
\end{figure}
```

Exemplos são inseridos com a sintaxe:

```
\begin{example}[H]
  \centering
  \includegraphics[width=0.7\textwidth]{nome_do_arquivo.png}
  \caption{teste teste teste}\label{example:1}
\end{example}
```

Referências internas ao trabalho a figuras, exemplos e tabelas devem ser preferencialmente incluídas com recursos de referência cruzada com a sintaxe Fig. `\ref{figure:1}` ou Ex. `\ref{example:1}`, resultando, respectivamente nos textos: “Fig. 1” e “Ex. 1”.

2. Sobre citações

Citações com menos de três linhas devem ser inseridas no texto e colocadas entre aspas duplas (aspas simples são utilizadas para indicar citação no interior da citação), seguidas pela indicação da fonte, de acordo com o sistema autor-data (AUTOR, 1972, p. 3). Caso o autor seja citado ao longo do texto, pode-se utilizar pode-se citar entre parênteses apenas o ano ou o ano e a página da obra. “Segundo Autor (1972, p.3), etc.”.

As citações de publicações do próprio autor devem ser colocadas de forma imparcial no texto, reportando-se à fonte bibliográfica. Omita referências a trabalhos de sua autoria na versão de submissão: (Xxxxx, XXXX, p. X).

Mesmo no caso das citações indiretas (paráfrases), a fonte deverá ser indicada, informando-se também a(s) página(s) sempre que houver referência não à obra como um todo, mas sim a uma ideia específica apresentada pelo autor.

Este template utiliza o pacote `abntex2cite` para gerar a bibliografia. Os livros, artigos, capítulos, artigos, partituras, materiais de vídeo e demais itens citados devem estar devidamente catalogados no arquivo `eitam-references.bib`, na mesma pasta do arquivo `.tex` de seu texto.

Para apontar a referência de um item da bibliografia, use o formato (AUTOR, ano, p. número de página). Para tanto, a sintaxe deve ser `\cite[p.~20]{autorqualquer1900}`. Aqui, `[p.~20]` corresponde à página 20

e autorqualquer1900 corresponde à entrada do primeiro livro catalogado no arquivo eitam-references.bib. Ao gerar o arquivo final, essa sintaxe resultará na referência entre parênteses (AUTOR, 1900, p. 20) e a entrada bibliográfica correspondente, em formato ABNT, será automaticamente incluída nas referências do texto.

Caso precise citar um autor como parte do texto, incluindo sua produção nas referências, utilize a sintaxe `\citeonline[p.~20]{autorqualquer1900}`. A seguir, um pequeno exemplo utilizando um livro real: “Segundo Kerman (1985, p. 3), as questões relacionadas...”.

Para citar páginas web, utilize os mesmos comandos (dando atenção aos respectivos campos de data de acesso e notas no arquivo eitam-references.bib. Exemplos:

“Na página de Fallowfield e Resch (2013), várias técnicas... ”

Para outras possibilidades de citação (várias obras em uma mesma citação, *apud*, etc.), recomenda-se a leitura de Weber e Araujo (2016)³.

Referências

AUTOR, Prenome. *Titulo Longo*. Local: editora, 1900. ISBN ISBN opcional.
FALLOWFIELD, Ellen; RESCH, Thomas. *Cello Map :: How To?* 2013. Disponível em: <<http://www.cellomap.com/meta/how-to.html>>. Acesso em: 2017-01-10.
KERMAN, Joseph. *Contemplating music: challenges to musicology*. Cambridge, Mass.: Harvard University Press, 1985. ISBN 0-674-16677-9 978-0-674-16677-6 978-0-674-16678-3 0-674-16678-7.
WEBER, Gerald; ARAUJO, Lauro Cesar. O pacote abntex2cite: Tópicos específicos da ABNT NBR 10520:2002 e o estilo bibliográfico alfabético (sistema autor-data). 2016. Disponível em: <<http://mirrors.ctan.org/macros/latex/contrib/abntex2/doc/abntex2cite-alf.pdf>>. Acesso em: 2017-01-10.

Nome Sobrenome é isso, isso e aquilo. Não mais do que 10 linhas. Incluir esta informação apenas após ter recebido a carta de aceite. email@com.br

Nome Sobrenome ono nonono nonono nononon nono nono nonono nono nono nono nono. Não mais do que 10 linhas. Incluir esta informação apenas após ter recebido a carta de aceite. email2@com.br

³ Disponível em <<http://mirrors.ctan.org/macros/latex/contrib/abntex2/doc/abntex2cite-alf.pdf>>.